

Mit dem GSM-Wählgerät verwandeln Sie eine gewöhnliche Telefonleitung in ein Mobiltelefon. Telefon-Wählgeräte können ebenfalls einfach an das Mobilnetz angeschlossen werden. Die eingebaute Batterie sorgt dafür, dass das Gerät auch bei Stromausfall oder Sabotage weiter arbeitet. Die SIM Card wird nicht mitgeliefert, somit haben Sie die freie Wahl des Mobilfunkanbieters. Die **Installation** ist einfach und schnell.

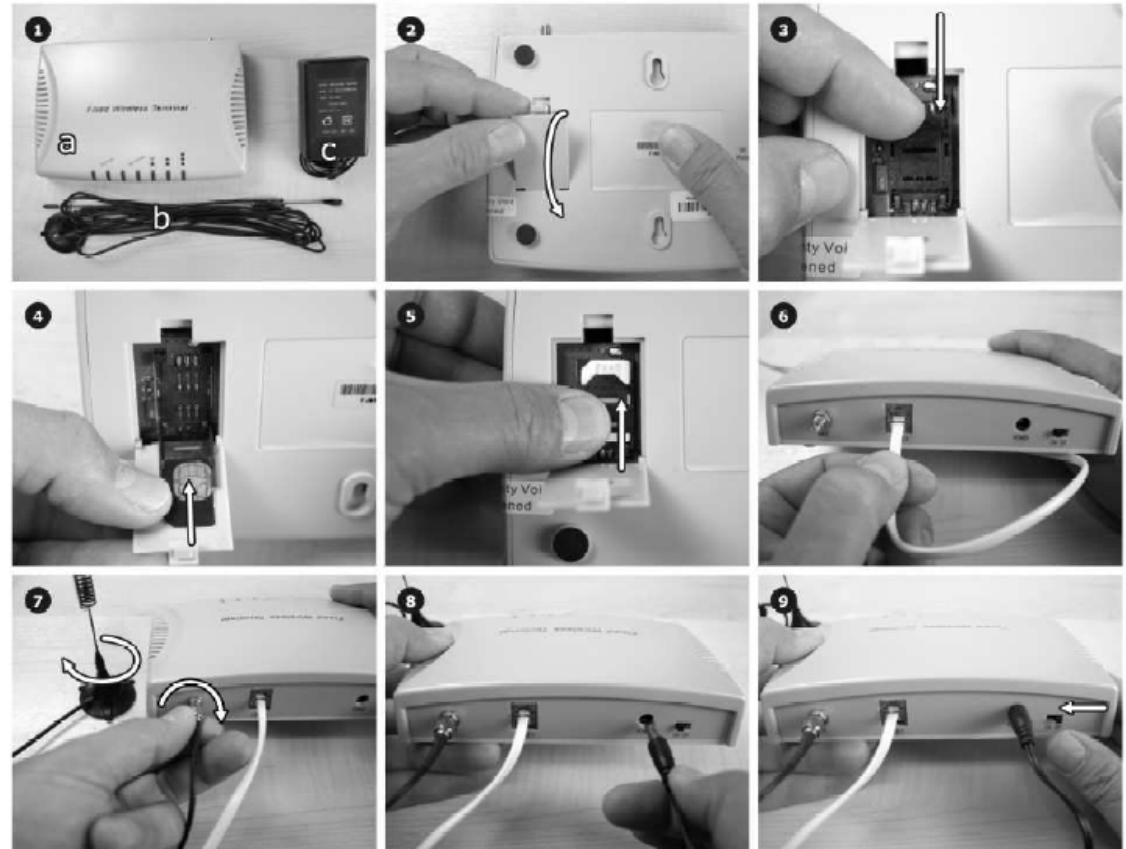
#### Lieferumfang (1)

- a. Mobiltelefon
- b. Antenne und Kabel
- c. Netzteil

#### Installation

Deaktivieren Sie zunächst den PIN-Code der Karte (einschließlich Werkscode). Hierzu setzen Sie die SIM Card in ein Mobiltelefon des gleichen Anbieters oder ein SIM Lock-freies Gerät ein.

- Öffnen Sie die hintere Abdeckung des Geräts (2).
- Öffnen Sie den Einschub der SIM Card (3).
- Schieben Sie die Karte ein (Schaltkreis auf den Kontakten), die abgeschnittene Ecke oben links (4).
- Drücken Sie den Kartenhalter an und schieben ihn nach oben (LOCK) (5).
- Verbinden Sie ein RJ11-Telefonkabel mit dem GSM-Wählgerät und einem Telefon oder einer Alarmzentrale (6).
- Montieren Sie die Antenne auf dem Sockel und schließen diese an (7).
- Schließen Sie das Netzteil an und schalten Sie das Gerät ein (8,9).



#### **Bedienungshinweise**

Das Gerät benötigt nach dem Einschalten etwa 30 Sekunden zum Starten, danach erfolgt die Statusanzeige.

5 LED`s zeigen den Status an.

**LED1:** Status LED rot = ausgehender Anruf / grün = ankommender Anruf / blinken = keine SIM Card eingesetzt

**LED2:** Netzanzeige blau

- blinkt 3 Mal/Sekunde = Start-up/keine SIM Card

- blinkt 1 Mal/Sekunde = Normalbetrieb/Betriebsbereitschaft

**LED3 bis 5:** Signalstärke.

Richten Sie die Antenne so aus, dass eine Höchstzahl von LEDs leuchten. Leuchtet keine der 3 LED Anzeigen, so haben Sie keinen Empfang.

#### **Testen Sie das GSM-Gerät durch Anrufen auf die Nummer der eingesetzten SIM Card.**

#### **Tipps**

-Stellen Sie das Gerät nicht in unmittelbare Nähe von möglichen Störquellen auf, wie Mikrowellen, Elektromotoren usw.

-Die Antenne hat einen Magnetfuß. Damit kann sie leicht im Haus oder im Freien auf Metall befestigt werden (Kabel nicht verlängern).

-Achten Sie darauf, dass die SIM Card nicht beschädigt wird. Berühren Sie die Kontakte nicht.

-Die Benutzung einer Pre-Paid SIM Card ist möglich. Achten Sie jedoch darauf, dass stets ausreichend Guthaben auf der Karte besteht.