

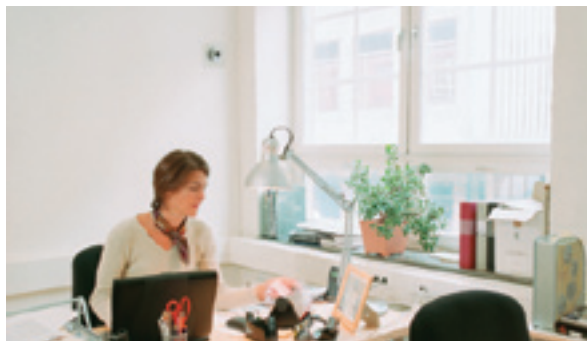
AXIS 205 Netzwerk-Kamera

*Live-Videoaufnahmen so weit
das Netzwerk reicht*

Die AXIS 205 ist eine kleine und benutzerfreundliche Kamera, die praktisch überall angebracht werden kann. Mit einer eigenen IP-Adresse und einem integrierten Webserver ist sie nicht an einen Computer gebunden, sondern lässt sich überall verwenden – so weit das Netzwerk reicht.

Sie bietet eine ausgezeichnete Bildqualität bei drei Auflösungen bis zu 640 x 480. Die Kamera unterstützt 30 fps in allen Modi und bis zu 20 Anwender gleichzeitig. Mit der Axis 205 können Sie mehrere Kameras auf kostengünstige Weise einrichten. Sie können Live-Videoaufnahmen auf jedem Standardbrowser anzeigen und die Anzeige sogar mit einem Kennwort einschränken.

Überwachung von Gebäuden, Menschen oder betrieblichen Abläufen. Broadcasting von Veranstaltungen, Produkten oder Anlagen vor Ort oder über das Internet. Sicherheitsüberwachung von Empfangsbereichen, Eingängen oder Warteschlangen. Erstellen eigener "Reality Shows"! Die Einsatzmöglichkeiten der AXIS 205 sind vielfältig – lassen Sie Ihrer Fantasie freien Lauf.



- Klein und kompakt
- Ausgezeichnete Bildqualität
- Integrierter Webserver
- Drei verschiedene Auflösungen
- Bis 30 fps in allen Auflösungsmodi
- Bis zu 20 Anwender gleichzeitig

AXIS[®]
COMMUNICATIONS
Make your network smarter



Allgemein

- Die ideale Kamera zur Aufnahme hochqualitativer Videobilder für die Fernüberwachung über LANs und das Internet
- Integrierter Webserver, keine zusätzliche Hardware oder Software erforderlich

Systemanforderungen

Die folgenden Angaben gelten für die Anzeige in einem Browser. Bei Verwendung von Anwendungssoftware beachten Sie bitte die Angaben der jeweiligen Software.

Betriebssysteme:

Die meisten Windows-Versionen (wie Win98, Win2000 und XP), Linux*, UNIX*, Mac OS*, Mac OS X*

Browser:

Die meisten Versionen von Internet Explorer, Netscape, Mozilla*, Opera*

Hardware:

Die Hardware muss die Voraussetzungen für die ausgewählten

Betriebssysteme und Browser erfüllen.

* *Eingeschränkte Funktionalität*

Hardware und System

- 32-Bit-RISC-Prozessor
- Motion JPEG-Komprimierungschip
- Linux 2.4 Kernel
- 8 MB RAM
- 2 MB Flash-Speicher
- Objektiv: 4 mm, F 2,0, feste Blende

Anschlüsse

Netzwerk

- RJ45: 10Base-T/100Base-TX Ethernet-Netzwerke

Stromversorgung

- 5,0-5,5 V Gleichstrom / min. 400 mA – externes Netzteil enthalten



Video

- Farbe und Schwarzweiß
- Lichtstärke: 10 - 10.000 Lux
- Bildrate bis 30 fps bei allen Auflösungen
- Bildkomprimierung: Motion JPEG
- Drei Auflösungen: 640 x 480, 320 x 240, 160 x 120
- Vier Komprimierungsstufen
- Steuerung zur Begrenzung der Netzwerkbandbreitennutzung

Die Dateigröße eines JPEG-Bildes richtet sich nach verschiedenen Faktoren, wie ausgewählte Auflösung, Komprimierungsstufe und dem Inhalt des Bildes. Die typische Bildgröße für eine Auflösung von 640 x 480, eine mittlere Komprimierung und eine normale Innenbeleuchtung in Büroräumen am Tage beträgt ca. 30 - 40 KB.

Sicherheit

- Mehrstufiger Kennwortschutz für eingeschränkten Zugriff auf die Kamera durch unterschiedliche Benutzer

Funktionen

- Unterstützung für Zeitsynchronisation mit einem NTP-Server (Network Time Protocol)
- Text-, Datum- und Zeit-Overlay
- Unterstützung für bis zu 20 Anwender gleichzeitig
- AXIS Internet Dynamic DNS Service (Installation mit einem Mausklick)
- Drucken und Speichern von Schnappschüssen
- Drehung des Bildes um 180°

Firmware-Updates

- Flash-Speicher ermöglicht Firmware-Updates über das Netzwerk mittels HTTP oder FTP über TCP/IP. Firmware-Upgrades sind verfügbar unter www.axis.com.

Kundenanwendungen

- Kompatibilität mit der AXIS HTTPAPI für Anwendungsentwickler und Systemintegratoren
- Vollständige Unterstützung in AXIS Camera Explorer und AXIS Camera Recorder

Betriebsbedingungen

- Temperatur: 5-40°C (41-104°F)
- Relative Luftfeuchtigkeit: 20 - 80 %
- Nur für den Innenbereich vorgesehen

Abmessungen und Gewicht

- Höhe: 85 mm
- Breite: 55 mm
- Tiefe: 34 mm
- Gewicht: 177 g (einschl. verstellbarer Standfuß)

Zulassungen

| | |
|-------------|------------------------|
| EMV: | FCC Klasse A, B |
| | EN55022: 1998 Klasse B |
| | EN61000-3-2: 2000 |
| | EN61000-3-3: 1995 |
| | EN55024: 1998 |
| | VCCI Klasse B |
| | AS/NZS 3548 |
| Sicherheit: | EN60950 |
| | UL |
| | CSA |

Im Lieferumfang enthaltenes Zubehör

- Verstellbarer Standfuß
- Netzteil (AXIS PS-H)

Verfügbares Zubehör (nicht im Lieferumfang enthalten)

- AXIS IP Utility - Software zum Zuweisen statischer IP-Adressen. Kann kostenlos von www.axis.com heruntergeladen werden.
- AXIS Camera Explorer - benutzerfreundliche Software zum Auswählen und Anzeigen mehrerer Kameras, Speichern von Schnappschüssen usw.
- AXIS Camera Recorder - professionelle Überwachung und Aufzeichnung mit maximal 16 Kameras. Aufzeichnungen können überprüft und exportiert werden, ohne dass die laufende Aufzeichnung dazu unterbrochen werden muss.
- Axis 802.11b Wireless Access Point und 802.11b Wireless Device Point

www.axis.com/de