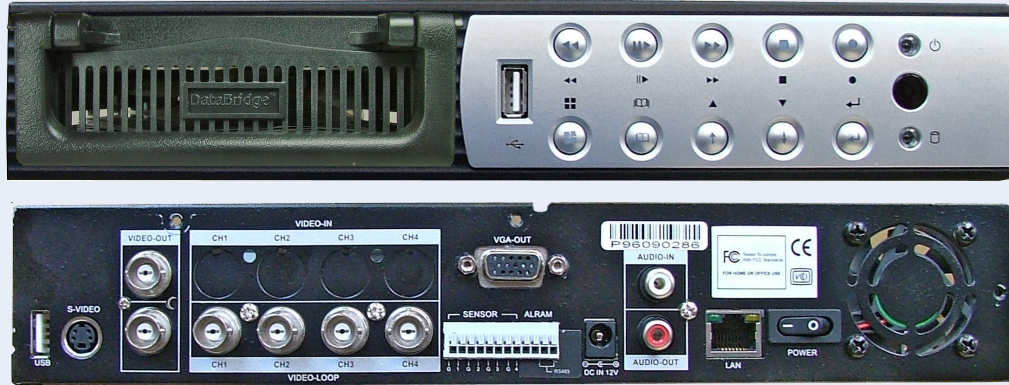


Videorecorder

Digitaler Video-Langzeitrecorder mit 4 Video- und Alarmeingängen inkl. Motion, VGA, Audio, Dualcodec, USB- und Netzwerkanschluss, ohne Festplatte

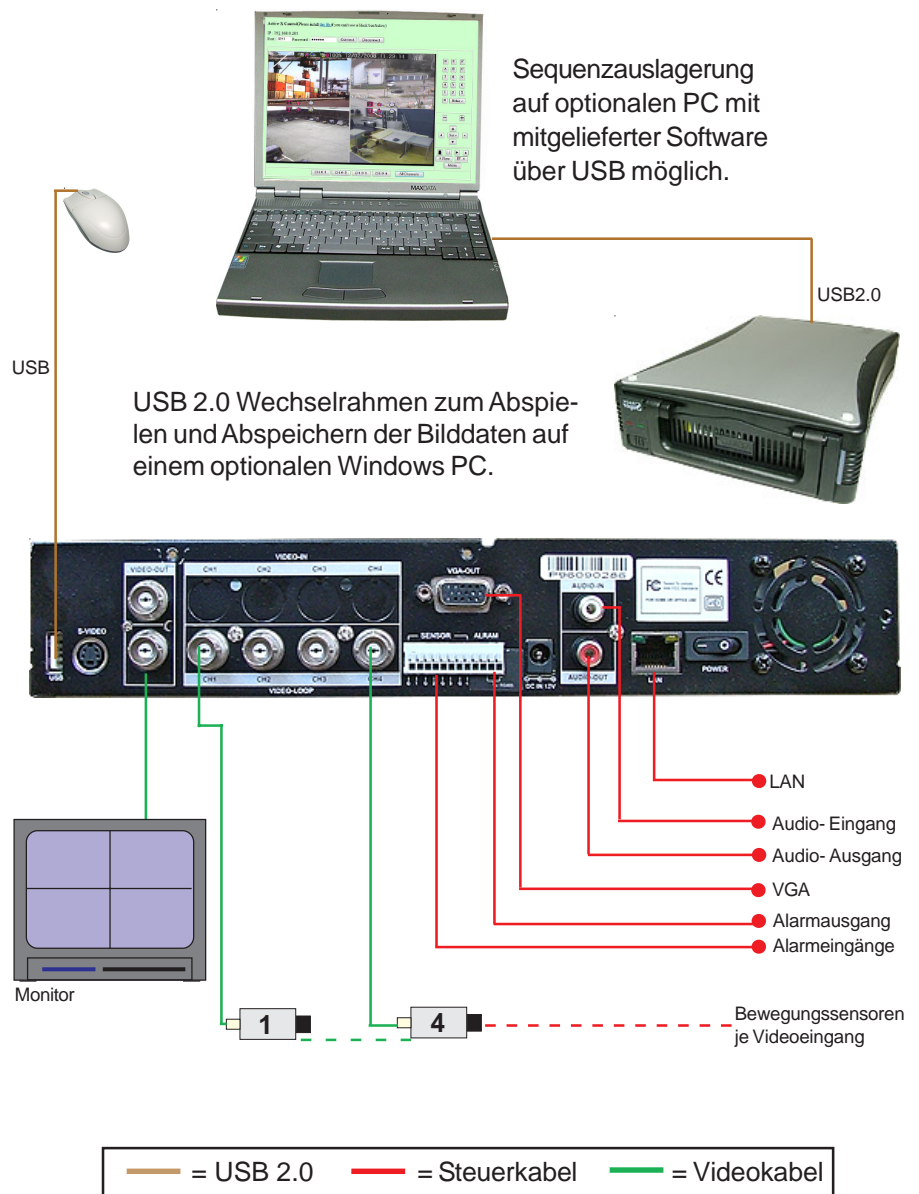
Art. Nr. 2540 Modellbezeichnung P-DVR4A-50HDD-WAN Konzipiert für einen Wechselplattenrahmen, USB, VGA und Netzwerk



VDE CE EMC

Der professionelle DVR ist für eine gleichzeitige Aufzeichnung von bis zu 4 Kamerasignalen geeignet. Durch die Triplexfunktion zeichnet der Rekorder während der Wiedergabe weiterhin auf. Die einfache Bedienung und Auswertung der Aufzeichnung erlaubt eine schnelle und problemlose Handhabung. An die integrierte USB-Schnittstelle kann die mitgelieferte USB-Maus angeschlossen werden. Auch Videodaten können auf einem USB-Stick ausgelagert werden. Über die mitgelieferte Software kann ganz einfach die Bildauslagerung bzw. Livebildwiedergabe gestartet werden. In den DVR ist eine Festplatte mit max. 750 GB einzubauen, welche über den optional erhältlichen USB2.0 oder den U-FRAME Rahmen an einen PC angeschlossen und ausgewertet werden kann. Die Datenkompression erfolgt im, besonders für Überwachungszwecke geeigneten, M-JPEG Verfahren. Für die Datenübertragung erfolgt eine Kompression im MPEG4 Verfahren. Der DVR-Recorder ist mit 4 Videoein- und 2 Videoausgängen ausgerüstet. Über die 4 Alarmeingänge ist eine gezielte Aufzeichnung nach Ereignis gegeben. Ein Alarmausgang kann auf Wunsch den Alarm an andere Geräte übergeben. Die Möglichkeit einer selektierten Aufzeichnung erlaubt eine Dokumentation bestimmter Kameras, die einzeln aufgezeichnet werden können. Die gleichzeitige Aufzeichnung von bis zu 4 Videosignalen mit insgesamt 50 Bildern pro Sekunde ermöglicht eine lückenlose Aufzeichnung mit 12,5 Bildern pro Sekunde je Kamera. Durch die Wochentimerfunktion ist eine gezielte Aufnahme nach zeitlichen Vorgaben gegeben. Die integrierte Bewegungserkennung (Motion) ist in der Empfindlichkeit und Feldgröße einstellbar. Eine gezielte Aufzeichnung nach Alarm und Bewegung ist möglich. Durch den integrierten VGA-Anschluss können vorhandene, kostengünstige VGA Monitore eingesetzt werden.

Verbindungsaufbau für Art.Nr. 2540



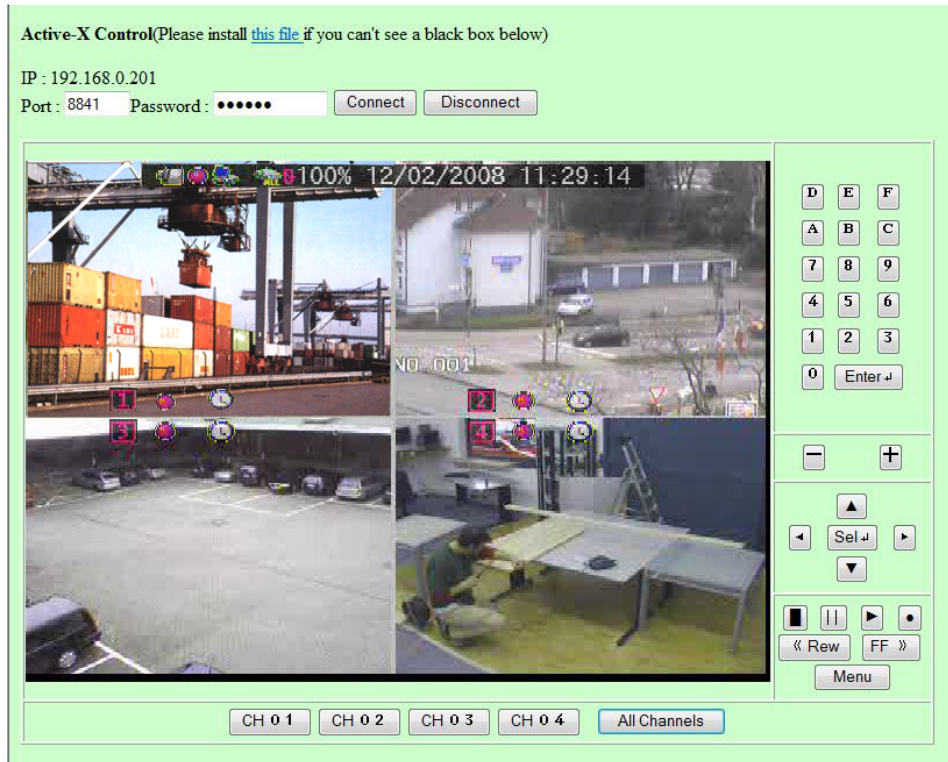
Technische Daten

Artikel Nr. Modellbezeichnung

2540 **P-DVR4A-MW-UVW** Digitaler Video-Langzeitrecorder mit 4 Video- und Alarめingängen inkl. Motion, VGA, Audio, Dualcodec, USB- und Netzwerkanschluss, ohne Festplatte

<p>Videopegel Fernsehnorm Auflösung (digital) Graustufen Farbskala Kompressionsverfahren Kompressionsstufen Speichergruppen Aufzeichnungsdauer Aufnahme/Abspielen Vor-/Rücklauf Lokal Suchlauf Wiedergabe Suchkriterien programmierbar nach: Bildauslagerung</p> <p>Signal -Rauschabstand Synchronisation Darstellung Texteinblendung Programmierung Alarmauslösung</p> <p>Zeitplan: Backup: Alarmhistorie MTBF Betriebstemperatur Luftfeuchtigkeit Störemission entspr. Störfestigkeit entspr. Sicherheit Schutzart/-klasse nach VDE Anschlüsse: Videoeingänge Alarめin- und Ausgang Betriebsspannung/Leistung Mitgeliefertes Zubehör Abmessungen (B x H x T) Gewicht PC-Anschluß Videoausgänge</p> <p>Software</p> <p>Mitgeliefertes Zubehör</p> <p>Notwendiges Zubehör</p> <p>Optionales Zubehör</p>	<p>FBAS 1 Vss/75 Ohm CCIR, Pal 625 Zeilen, 50 Bilder Anzeige: 640 x 544 / Aufnahme: 640 x 272 8bit 256 Stufen 24bit 16 Millionen Farbtöne (8bit Y, 8bit U, 8bit V) MJPEG/ Übertragung MPEG4 je 3 Stufen Ringspeicher, Alarmspeicher je nach Festplatte und Kompression 1 bis 25 Bilder/Sek., Alarm, Timer, 4 fach, Motion 1, 2, 3, 4, 5fach Vorlauf und Rücklauf Direktsuchlauf, Alarm, Timer 25 Bilder/Sekunde, Einzelbilder, Schnellsuchlauf, 5fach Datum, Uhrzeit, individuelle Alarめmeldungen auf PC, durch Austausch der Wechselplatte über den optionalen USB 2.0, den U-FRAME-Rahmen, auf USB-Stick oder über Netzwerkschnittstelle auf PC oder Laptop, PC (MPEG4) > 62 dB Intern Vollbild, 4 fach OSD Bildschirmmenü (OSD) für alle Funktionen/ Software 4 x (Schliesser/Öffner), Je Videoeingang ein Bewegungssensor mit einstellbarer Empfindlichkeit und einem einstellbaren Feld Wochenzeitplan USB-Stick, Wechselfestplatte, TCP-IP, Wechselrahmen ja 80.000 Stunden 5 ° bis + 40° C Bis 90% (ohne Kondensation) EN 50081-1, 55011 Klasse B EN 50082-2, 50204, 61000-4 EN 60950, 60065 IP - 40 / KI. II</p> <p>4 x BNC Eingänge 4 x Eingänge, 1 x Ausgang (Klemmbuchse) 12V DC 15W Tischnetzteil 230V AC / 12V DC, 4,2A, 1,5m Netzkabel und Software 342 x 70 x 275 mm 2,5 kg RJ45 Netzwerkanschluß 2 x BNC Ausgang, 1 x Y/C S-Videoausgang VGA Monitorausgang Software für Liveansicht, Filmübertragung, Einstellungen, Livemitschnitt</p> <p>IR-Fernbedienung USB-Maus Netzteil Netzkabel</p> <p>HDD Festplatte</p> <p>Wechselrahmen USB 2.0 U-Framerahmen</p>
---	--

Zugriff per Internet Explorer



Zugriff per Software

